




# ЩОРВ-НТ, ЩОРВ-НТ...-0


Взрывозащищенные корпуса из нержавеющей стали


С ШИРОКИМ СПЕКТРОМ ПРИМЕНЕНИЯ

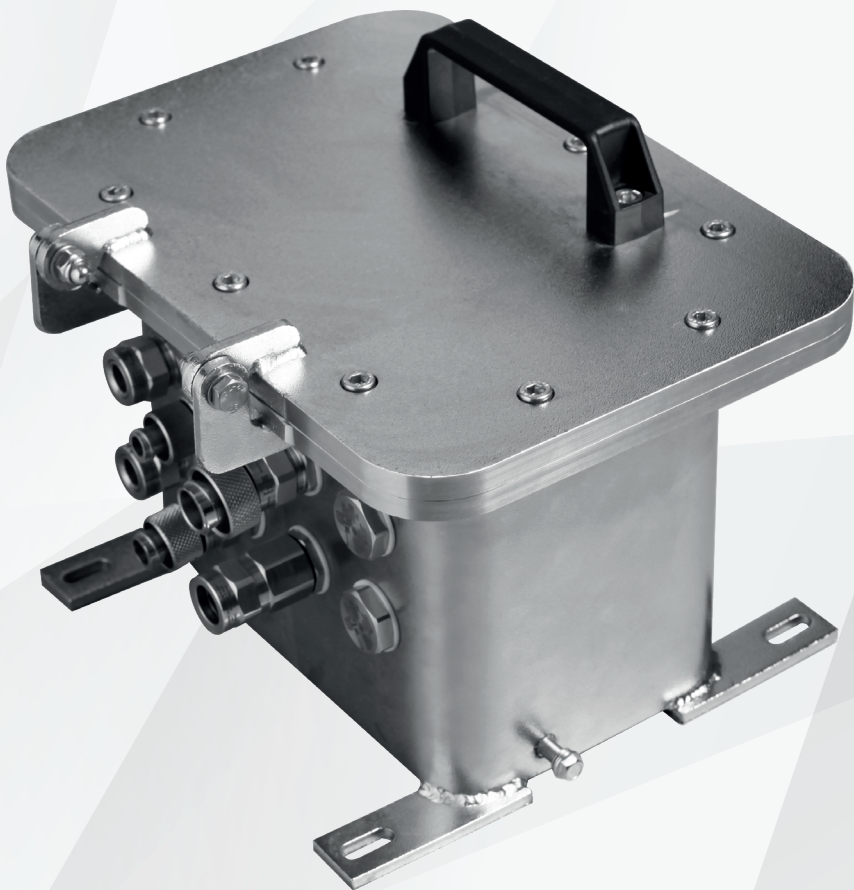
 Подземные шахты  
и выработки

 Морские платформы  
и терминалы

 Территории с низкими  
температурами, до  $-60^{\circ}\text{C}$

 Объекты, расположенные  
в сейсмоактивных зонах

 Объекты, расположенные  
в тропических зонах



## Корпус

- Материал — нержавеющая сталь марки 08X18H10 по ГОСТ 5632- 2014 (AISI 304)
- Окно из ударопрочного закаленного стекла (ЩОРВ-НТ...-0)
- Двухсторонняя электрохимическая полировка
- Болты крепления крышки утоплены, что обеспечивает их надежную защиту от механических повреждений
- 8 основных типоразмеров (внутренний объем от 0,002 до 0,03 м<sup>3</sup>)
- Возможность изготовления корпусов под заказ
- Опция «невыпадающие болты» для удобства эксплуатации
- Длительный срок службы

## Маркировка взрывозащиты

- 1Ex d IIC T6...T4 Gb X
- 1Ex d IIB+H<sub>2</sub> T6...T4 Gb
- Ex tb IIIC T70<sup>°C</sup>...T135<sup>°C</sup> Db
- PB Ex d I Mb

## Технические характеристики

- Защита от окружающей среды IP66, опция /IP67
- Защита от механических повреждений IK10
- Температура эксплуатации:  $-60...+60^{\circ}\text{C}$
- Максимальная сила тока, А: 1500
- Максимальное напряжение, В:  $\sim 1000 / \approx 250$